

デザイン性の高いビル用アルミ建材をオーダーメイド。  
 ロボットを導入し、ハイテク化を進めている。



#### 難度の高いアルミ建材を製造

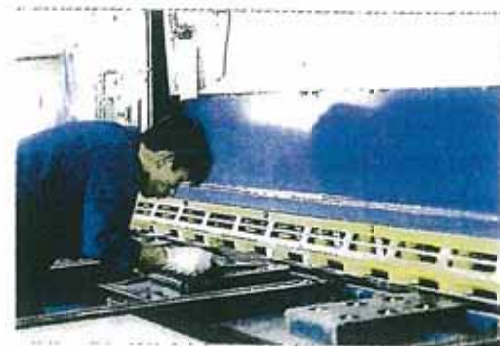
軽くて強く美しいアルミ建材は高層ビルなど現代的な建築物に欠かせない建材になってきました。当社では中低層ビルディングの外壁材を主体にアルミ建材を加工しています。加工する建材はすべてオーダーメイド。建物の設計図から必要なアルミ建材の形状や数量を計算し、CADで展開図を描き、加工します。当社では難度の高いものの加工を得意としています。量産体制を敷いている大手メーカーでは小回りが利かずなかなか造ることができない手のかかる建材を当社では少量生産することができます。いわゆる「隙間産業」ですが、生産技術の優秀さの証明であると自負しています。

#### オリジナリティの追求

優秀な技術を広くアピールするためには、たとえ注文生産であっても、オリジナリティを発揮しなければなりません。当社では生産技術、デザインの双方でオリジナリティを追求しています。アルミ出窓は他社では容易につくれない複雑な形状をしており、人気の高い製品です。ステンレス製の屋外サインも独自性にあふれています。ステンレスは光沢がきれいで錆びにくい性質があり、モニュメントなどに利用されていますが、ステンレスの加工が難しいところからメーカーも限られています。当社にはアルミ加工の技術と設備があり、これらを活用してステンレスサイン市場への参入を進めています。



丸ノコ切断



●切断寸法  
拾い出し

バラ図

#### シャーリング

●タレパン  
プログラム作成

タレパン

曲加工

溶接



溶接

#### PRODUCTION SYSTEM

製品検査

色付け

梱包

出荷



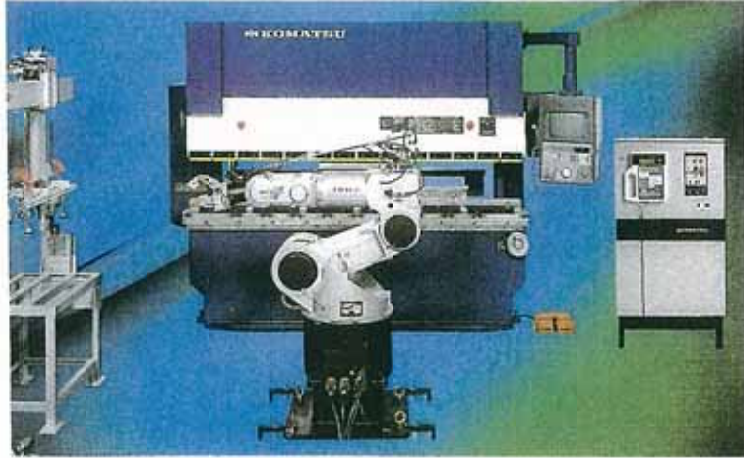
#### ロボット導入で省力化を実現

当社はFA機械を取り扱う商社であり、自社のアルミ工場も当然、FA化の対象と考えています。CADの導入やマシンのNC化には早い時期から取り組んできました。平成7年にはある工程が24時間無人運転できるようにもなり、省力化によるコストダウンは着実に進められています。また、工場内にはLPG遠赤外線暖房機も稼働しています。自社で取り扱っている最新のLPGシステムやFAシステムの“モデル事業所”に、当社の工場を小規模ながらもすることができました。メーカーからの情報だけでなく、社内での経験も重ねながら当社はシステム提案をしています。



世界トップクラスの先端技術を紹介し、  
地元企業の成長に貢献する。

## PRESS BRAKE-ROBOT SYSTEM

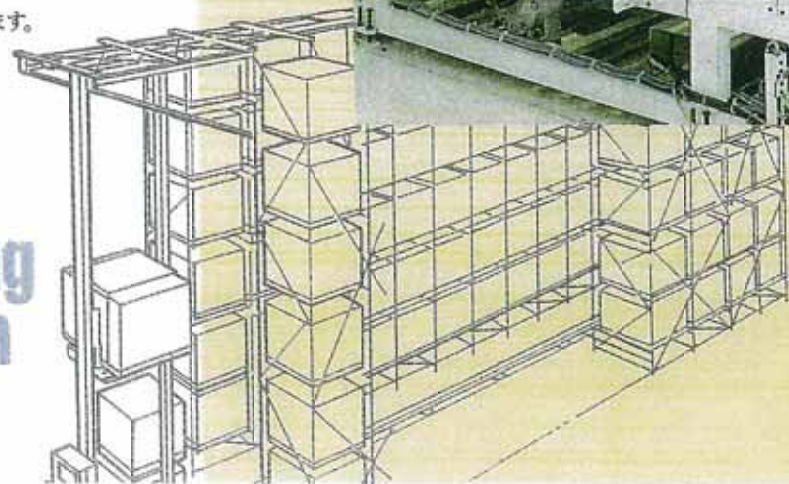


### 地元企業のFA化を推進

北陽商事には営業の柱がいくつかあります。そのひとつがFA機械設備です。当社ではコマツを始め日本の代表的なFA機械メーカーのNC工作機械や産業用ロボット、自動倉庫などを取り扱い、地元企業にシステム提案をしています。工業製品の国際競争力が大きな問題になっている現在、FA化は避けることのできない時代の趨勢です。とりわけ当社のフィールドである地元の中小企業では、自動化、省力化に取り組み始めたばかりであり、私たちの目の前には広大な市場が眠っていると云えるでしょう。当社はFA化を推進することで地元企業の体質強化に貢献していきます。



## Handling System



## Auto-Depot

### 最先端素材の供給

## Silicone

シリコンや接着剤などハイテク素材の提供も当社の大きな柱になっています。シリコンは耐熱性・耐寒性・耐薬品性・電気絶縁性に優れた新素材で多種多様な用途が開発されています。当社ではシーリング材、コーキング材などシリコン建材の提供が主体です。また、シリコンメーカーである東レ・ダウコーニング・シリコンとの協力関係を保ちながら、新素材の紹介、用途開発、技術アドバイスなど、メーカー情報を地元企業に提供する活動も続けています。最先端技術を持ったトップメーカーと交流することで地元企業の体力を高めることができると思います。



### アルミ線材の提供

## Aluminum

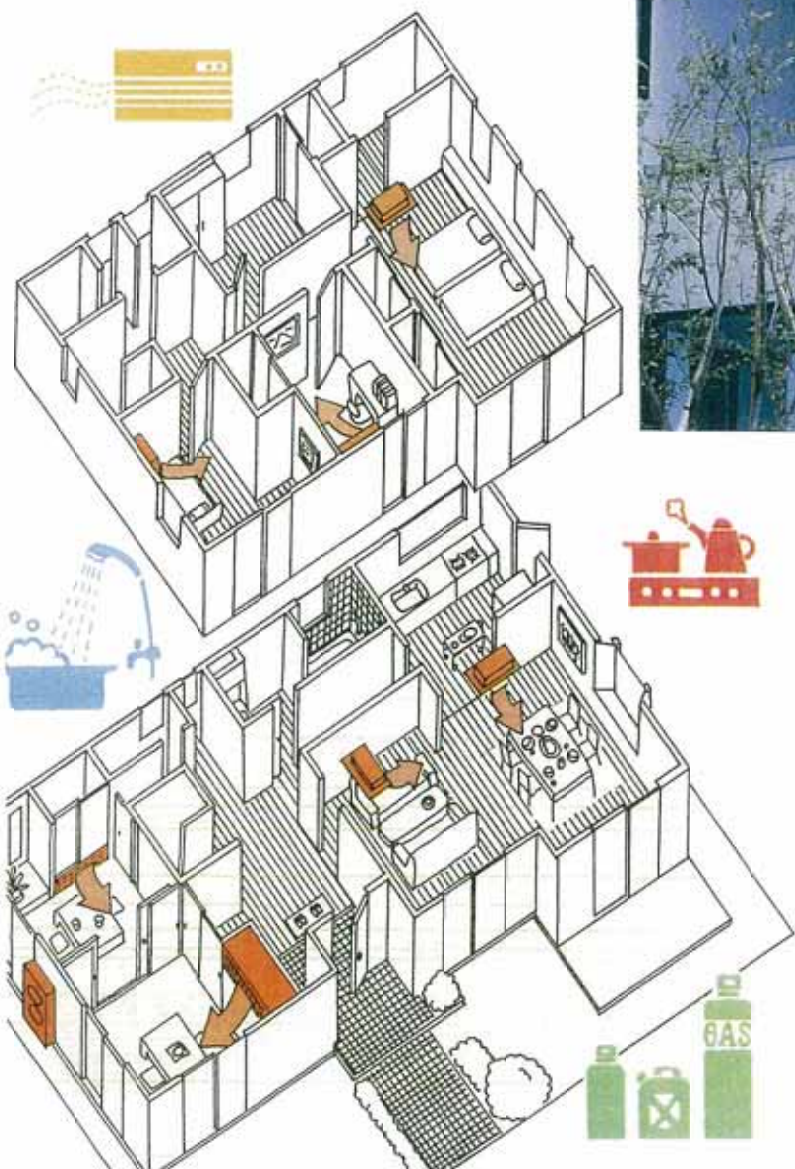
当社のもうひとつの柱は高品質のアルミ線材の提供にあります。アルミは軽くて加工しやすいところから、多方面で使用されていることはよく知られているところです。最近では耐食性に優れたアルミ合金も開発され、市場を一層拡大しています。当社は住友電工のアルミ線材を地元企業に供給していますが、単なる物資調達にとどまらず、新製品開発などの創造的な提案を合わせて行なっています。鉄や木やプラスチックでできているものをアルミ線材を使ってより安く造ることはできないだろうか。当社ではアルミの用途開発にも取り組んでいます。



# LPGの様々な利用法が開発され、新しい市場が開けてきた。

## LPGの安定供給と保安の確保

北陸燃商はLPGとその関連機器や設備を販売しています。資源の少ない我国にとってエネルギーの安定供給は文字通り生命線です。当社は地域のLPGサーバーとして責任の重さを自覚し、安定供給に努めています。また、メンテナンス体制も整え、安心して利用できる安全なLPGシステムづくりを進めています。



## エネルギーベストミックス

特定のエネルギー源に過度に依存せず、分散化を図るエネルギーベストミックスが日本で進行中です。この動きに呼応してLPG業界でも規制緩和が計画され、LPGは大きな変革期を迎えています。LPGのバルク供給(ばら売り)は流通を大きく変えるでしょう。当社はこのような社会のトレンドを正確にとらえ、お客様のニーズにスピーディに対応していきます。

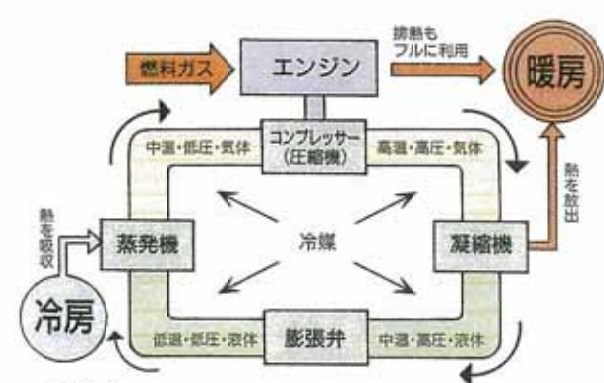
## LPGの新しい利用法

LPGはクリーンで安価なエネルギーとしてその価値が見直され、新しい利用法が開拓されつつあります。GHP(ガスヒートポンプ)やLPG遠赤外線暖房機を始め、LPGを利用した最新システムを当社は提案していきます。



## ■LPG(石油液化ガス)はクリーンなエネルギーです。

LPGは炭素と水素からできており、他の化石燃料と異なり、燃焼しても大気汚染や酸性雨の原因になる窒素酸化物、硫酸酸化物を排出しません。また、地球温暖化の原因となる二酸化炭素の排出量も、他の化石燃料に比べて一番少なくなっています。LPGをエネルギー源とした様々な設備機械が開発されているのはこのためです。当社は工業用、業務用、家庭用の各分野で様々な導入実績を持っています。工業用には発電機、ボイラー、温風乾燥機、焼付加工機械、GHPの他、多数。業務用では病院、飲食店、美容院、事務所など。また、家庭用ではエアコンを中心に普及活動を進めています。



■GHP  
暖房時は、冷媒をコンプレッサーで「圧縮」し、次に「凝縮」することで熱を放出。その後「減圧」して、「蒸発」時に吸熱を行なうサイクルになっています。冷房は、この流れを逆にしています。