

鳥のように広い視野と 蟻のように緻密な情報収集で 実りのある提案をしよう。



北陽商事株式会社
有限会社北陽燃油
代表取締役社長 川原 喜代志

■ふたつのテーマ

北陽燃商と北陽商事は地元を根を張った商社です。夢は大きく、将来は外国とも取り引きしてみたいと考えています。しかし、今はまだ目の前のテーマに取り組むべき時です。

商社活動をしていると様々な情報に恵まれます。また、日本を代表するような一流企業と取り引きしていると広い視野で物事を考える習慣ができてきます。このような経験を私たちは地元で生かして行きたいと思えます。

私たちには幸いなことに強い味方がついています。LPGとFAです。どちらも時代のニーズにかなっており、私たちの努力次第では、ビッグチャンスに恵まれるビジネスだと思えます。

LPGとFAの観点からすると、地元企業に課せられているテーマはふたつあります。ひとつは地球環境を守るために、クリーンエネルギーである

LPGにエネルギー源を転換して、エネルギーベストミックスを実現することです。

もうひとつはアジアNIESに対抗できる国際競争力をつけるために、コストダウン可能な生産システムを導入することです。

このふたつのテーマを地元で実現するために、私たちは日々営業活動を続けています。

■第一線を熟知している商社活動を

私たちは地元企業の様々なポジションの方とお会いしています。その中でも、製造や開発や研究などの第一線で活躍している人たちの生の声を聞きながら仕事できることが、私たちにとって最も誇らしいことです。

私たちにとって商社活動とは机の前の仕事でもなければ、書類のやりとりでもありません。地元の情報を自分の足で稼ぎ、地元企業のニーズを自分

の肌で感じ取ることだと思えます。

限りなく進歩を続ける科学技術に対応するために、より専門的知識も必要になります。私たちは日々研鑽を重ね、信頼される「エネルギー技術者」や「セールスエンジニア」を目指していきます。



Think & Try



■北陽燃商・取扱品目

資源部門	LPG・灯油・重油
設備機材部門	GHP・遠赤外線暖房機(業務用・家庭用)・厨房設備・給湯設備(業務用・家庭用)・ユニットバス・コージェネレーター

■北陽商事・取扱品目

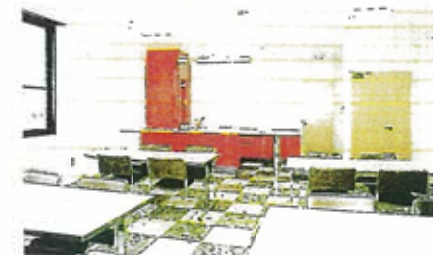
建材部門	シリコン(シーリング材・撥水剤・コーティング材・ガスケットゴム)・コーキング材(建築建材用)・接着剤(建築用・木工用・金属用・プラスチック用・紙包装用)
省力機械部門	NC工作機械・NC板金機械・産業用ロボット・自動搬送機械・自動倉庫・切断機・油圧プレス・シーリング材塗布装置
アルミ線材部門	高純度アルミ線・アルミ覆鋼線・コンフォームアルミ製品
溶接部門	溶接機・スポット溶接機・溶接資材(ワイヤー・チップ他)
加工部門	アルミ加工(外壁パネル・笠木・サッシ他)・ステンレス加工(カーテンウォール・手すり・屋外サイン)

■北陽燃商・北陽燃商の沿革

- 昭和55年6月 北陽商事株式会社設立(資本金500万円)
- 昭和59年5月 有限会社北陽燃商設立(資本金500万円)
- 昭和80年10月 北陽商事株式会社増資
- 平成3年10月 北陽商事増資(資本金1000万円)
- 平成4年10月 北陽商事福岡事業所と北陽燃商福岡営業所の新築



■1F/営業部



■2F/休憩室

■会社概要

HOKUYO

社名 北陽商事株式会社
設立 昭和55年6月
資本金 1,000万円
代表者 代表取締役 川原喜代志

所在地 本社 / 富山県高岡市本町85-1

福岡事業所 / 富山県高岡市福岡町永丸445

1F 総務 独立アルミ部、佐藤鉄工部、三協アルミニウム工

三協アルミ部、三協建材部、高岡ケーシング工

立山アルミニウム工業部、新元社製作所

富山住友工業部、松井建設部、藤和鉄工建設

住精機部、西小松製作所、住友電工部、セメグイ

大同機部、東レ・ダウコーニング・シリコン部

三井機部、山田産業部、横浜ゴム部

取引銀行 北陸銀行高岡支店、高岡信用銀行新成支店

HOKUNEN

社名 株式会社北陽燃商

設立 昭和59年9月

資本金 1,000万円

代表者 代表取締役 川原喜代志

所在地 本社 / 富山県高岡市本町85-1

福岡事業所 / 富山県高岡市福岡町永丸445

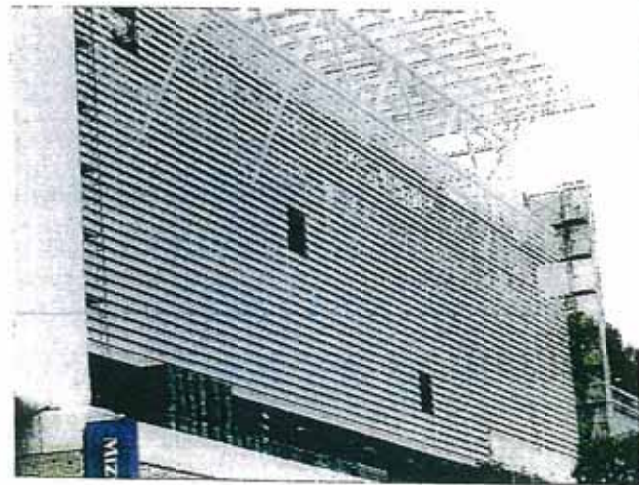
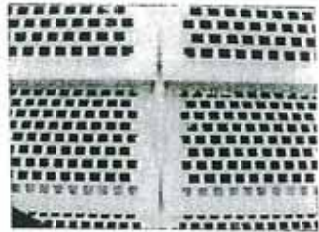
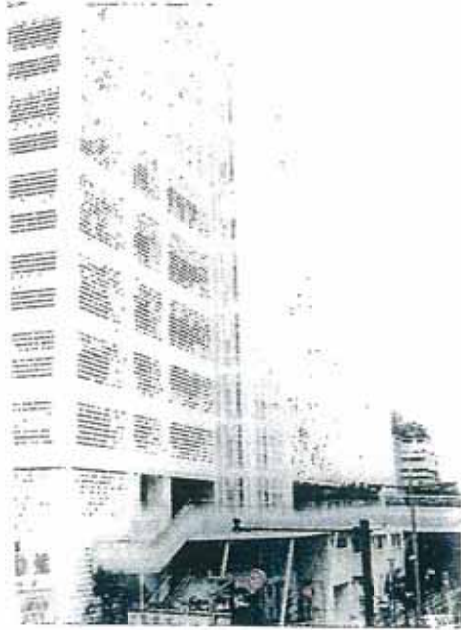
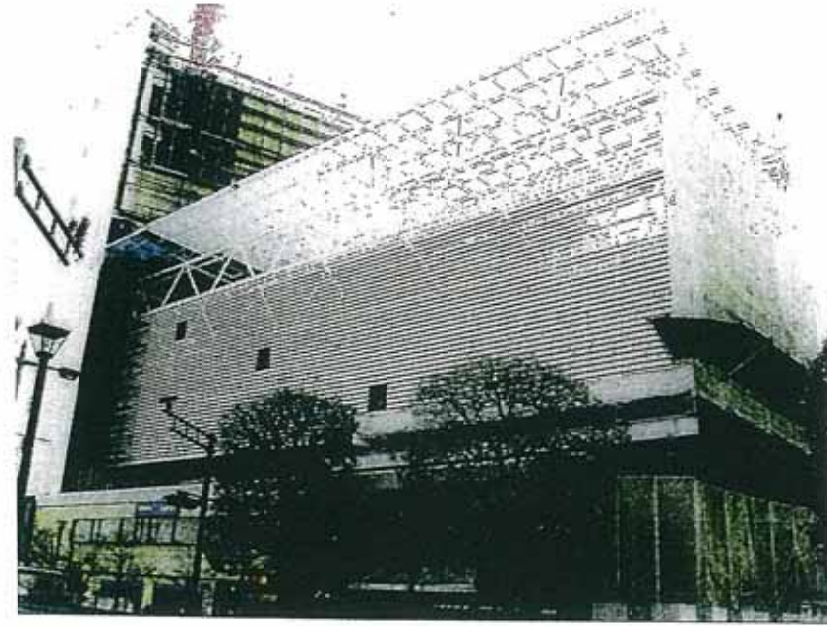
玉川高島屋S・C新南館

設計：プランテック総合計画事務所・松田平田設計JV
 施工：東急建設 株式会社

弊社納入製品

ルーバー：アルミ形材（特殊嵌合）

フッ素焼付け塗装



北陽商事株式会社

HOKUYO

サム長野

設計：カミムラ建築研究室
 施工：株式会社 守谷商会

カーテンウォール概要

縦ライン基調の意匠重視

内倒し排煙窓部はアルミ目隠し

ルーバーを採用、マリオンカバー

方式により、ネオン文字・縦植の

取り付けブラケットも併用しました



外観



内観



北陽商事株式会社

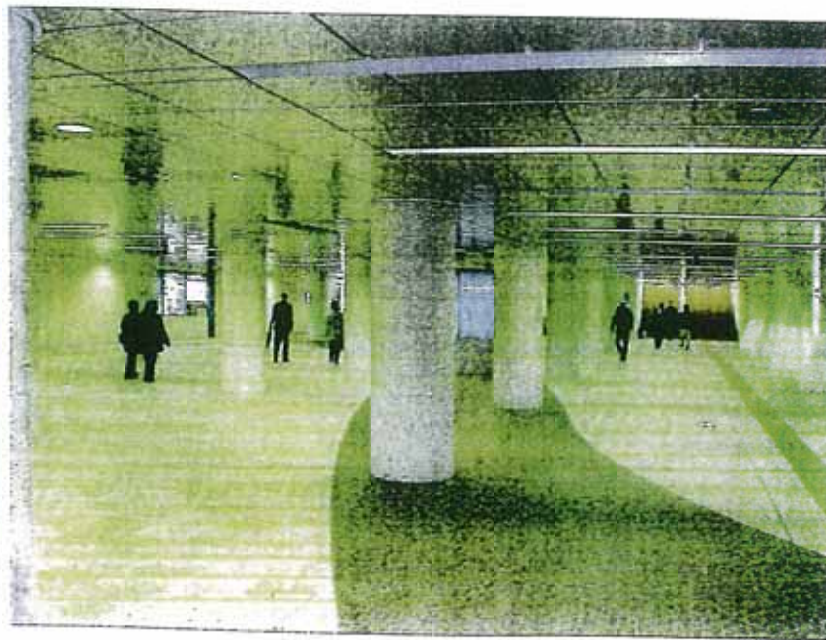
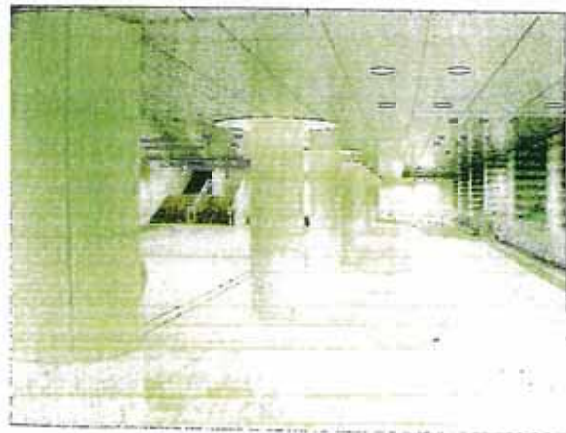
HOKUYO

汐留地区地下通路

設計：パシフィックコンサルタンツ 株式会社
 施工：鹿島建設 株式会社

弊社施工納入製品

INAX アガトス
 (ファスナー工法)
 円柱：970・770 他
 角柱：900×600他



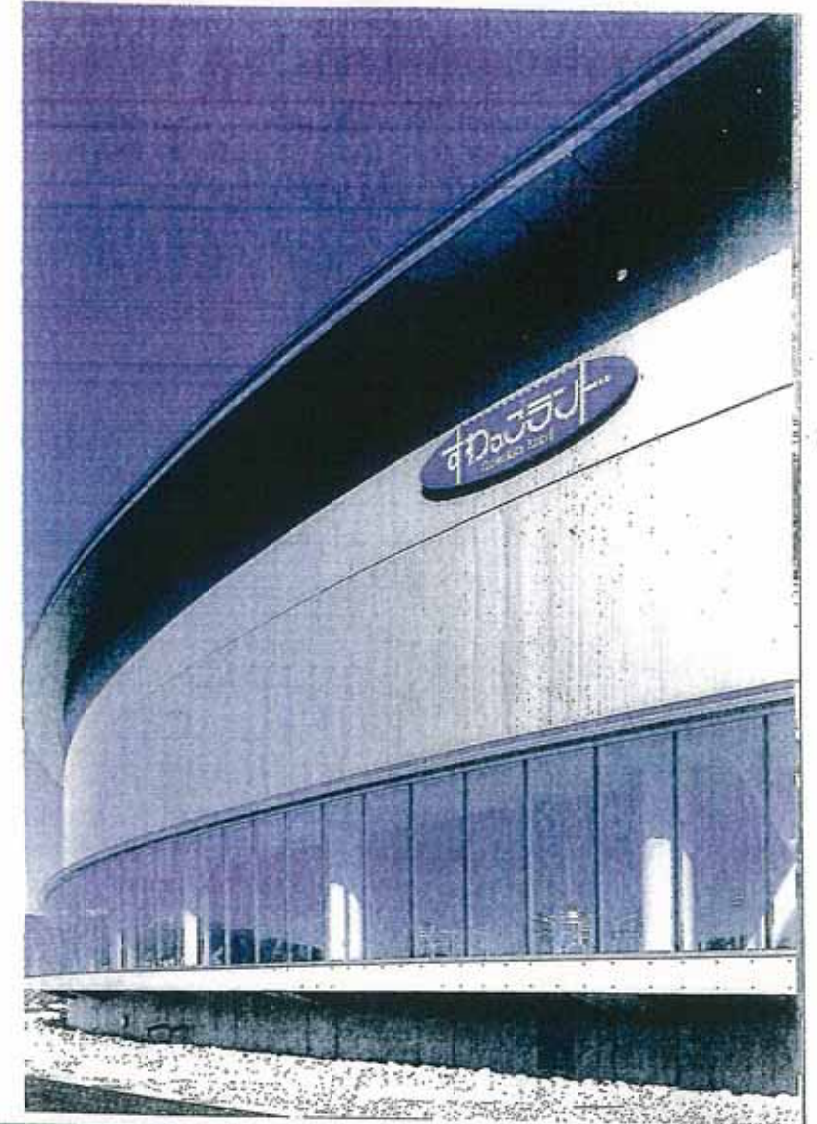
北陽商事株式会社

温泉・温水利用型健康運動施設建設工事

設計：株式会社 日総建
 施工：スワテック建設 株式会社

弊社納入製品

外装アルミスバンドレル
 アルミ金属工事
 溶融亜鉛メッキ金属工事
 ステンレス金属工事
 各種手摺工事



北陽商事株式会社